

JAPAN AVE.

Magsafe 対応 Qi ワイヤレス車載ホルダー

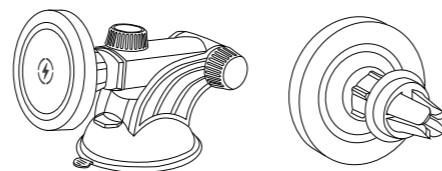
JA612

イントロダクション

この度はJAPANAVE.製Magsafe対応Qiワイヤレス車載ホルダーをお買い求めいただき誠にありがとうございます。ご使用前には必ず本マニュアルをお読みいただき、正しい使用方法でご使用ください。お問い合わせは各種公式ホームページのお問い合わせ窓口までお問い合わせください。

付属品

MagSafe対応Qi車載ホルダー ×1
TypeCケーブル (1m) ×1
伸縮吸盤マウント ×1
通気口マウント ×1

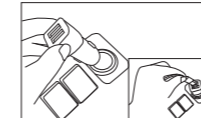


製品	Magsafe 対応 Qi ワイヤレス車載ホルダー		
入力	5V/2A, 9V/1.7A, 12V/1.5A	出力	5W/7.5W/10W/15W
周波数	100-205KHZ	効率	80-83%

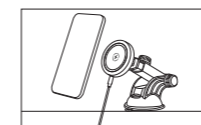
※上記はサンプルテストに基づいて情報です。実際の条件と製品よりデータが少し異なります。

使用方法

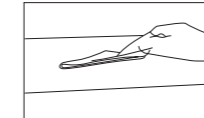
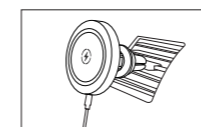
ダッシュボードマウントのご使用



1. カーチャージャー(別売)を車のシガーソケットに挿入し、充電ケーブルを差し込んでください。

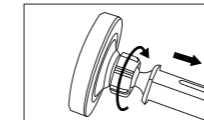


4. 充電ケーブルを差し込んで、充電スタンドに携帯を置いてください。充電が始まります。



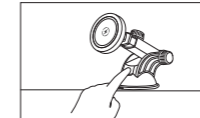
2. 濡らせた布でダッシュボードをきれいに拭いて乾燥させてください。

通気口マウントのご使用

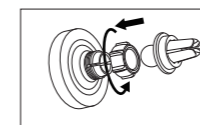


1. ナットを緩めてワイヤレス充電器部分を取り外してください。

3. 排気口マウントを取り付けて、充電ケーブルを差し込んで、充電スタンドに携帯を置いてください。



3. ロックレバーを完全に上に開いた状態から、吸盤を取り付けてレバーを下ろすと、中が真空状態になり吸着力が増します。



2. 通気口マウントへ交換し

⚠️ ご注意

1. 回路の損傷や漏れを避けるため、高温多湿または腐食性の環境でワイヤレス充電器を使用しないでください。
2. 子供たちにワイヤレス充電器で遊ばせないように注意してください。
3. ショートを防ぐために、分解したり、火や水に投げ込まないでください。
4. 磁気ストライプやチップが付いているもの (IDカード、バンクカードなど) の横に置かないでください。
5. 医療機器に影響を与える可能性があるため、埋め込み型医療機器 (ペースメーカー、人工内耳など) とワイヤレス充電器の距離を少なくとも20cmに保ってください。
6. ワイヤレス充電の停止を防ぐため、携帯電話の背面に金属板を置かないでください。
7. 高速で安全な充電を確保するために、QC2.0 / QC3.0 対応のカーチャージャーまたは充電ケーブルをご使用ください。そうでない場合、充電ケーブルで充電できない、または充電時間が長くなる可能性があります。
8. 車内温度が高い場合、充電時間が長くなる傾向があります。熱が通気孔から出る場合はダッシュボードのマウントを使用してください。通気孔マウントを使用する際にご注意ください。

保証規定

- (1) 保証期間はご購入日から1年間とします。
- (2) 商品本体部分のみが保証対象とし、付属品は対象外となります。
- (3) 次の場合は保証期間内であっても、有償修理となります。
 - ・使用上の誤り、または不当な修理や改造による故障や損傷
 - ・保管上もしくは手入れの不備などによる故障や損傷

保証確認は、お買い求めの販売店と注文番号でも確認可能です。保証をご希望になる場合は、販売店まで必要情報と一緒にご連絡ください。